



[Q]

MATERIAL DIDÁCTICO



[QB] - MODELOS

366

QBB - Anatomía	366
QBG - Botánica	372
QBN - Zoología	373
QBQ - Astronomía	375
QBR - Kits moleculares	375

[QG] - PREPARACIONES MICROSCÓPICAS

375

QGB - Histología animal	375
QGF - Vegetal	376
QGJ - Zoología	378
QGM - Minerales	379
QGR - Colecciones	379

[QL] - FÍSICA

382

QLB - Mecánica y fluidos	382
QLD - Ondas y sonidos	383
QLG - Luz y óptica	384
QLJ - Termología	386
QLL - Magnetismo y electrostática	388
QLN - Electricidad y electrónica	389



▶ QBB - Modelos anatomía

▶ Órganos de los sentidos - Ojo



- 1 | Modelo de globo ocular desmontable.
- 2 | Partes representadas: capas esclero-corneal (córnea y esclerótica), uveal (iris y coroides) y retiniana, cristalino, cámaras anterior y posterior del ojo, nervio óptico y músculos oculares. Suministrado con base.

Referencia	Partes	Aumentos	Dimensiones	Precio
QBB001	6	6x	15x15x25 cm	44,57
QBB016*	5	6x	16x16x20 cm	29,58

▶ Órganos de los sentidos - Oído



- 1 | Representación del oído externo, medio e interno.
- 2 | Partes: pabellón y conducto auditivo, membrana timpánica, cadena de huesecillos, trompa de Eustaquio, cóclea y conductos semicirculares así como el nervio auditivo.
- 3 | Piezas desmontables según modelo. Con base. Fabricado en PVC.

Referencia	Partes	Aumentos	Dimensiones	Precio
QBB002	4	3x	15x36x20 cm	57,05
QBB003	3	1.5x	12x17x12 cm	32,64

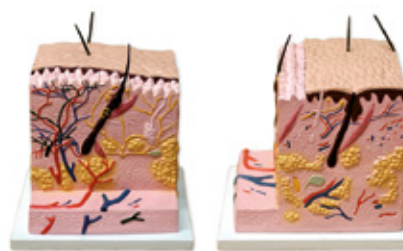
▶ Órganos de los sentidos - Cavidad nasal



- 1 | Mitad izquierda superior del rostro. Representados los senos frontal, esfenoidal y maxilar, el tabique y cartílago nasal, la mucosa y bulbo olfatorio, así como los cornetes superior, medio e inferior.
- 2 | Muestra la irrigación sanguínea y las terminaciones nerviosas de la mucosa nasal, olfatoria y el paladar. Suministrado con base. Fabricado en PVC.

Referencia	Partes	Aumentos	Dimensiones	Precio
QBB004	2	3x	15x28x33 cm	81,99

▶ Órganos de los sentidos - Sección de piel



- 1 | Sección tridimensional de piel fina humana.
- 2 | Representación de la epidermis, la dermis y la hipodermis.
- 3 | Estructuras observadas: folículos pilosos, glándulas sebáceas y sudoríparas, receptores sensoriales, nervios, vasos sanguíneos y linfáticos.
- 4 | Suministrado con base. Fabricado en PVC.

Referencia	Partes	Aumentos	Dimensiones	Precio
QBB029	1	60x	17x17x18 cm	43,51

▶ Esqueleto y columna vertebral - Columna y pelvis



- 1 | Muestra la morfología y disposición de las vértebras cervicales, torácicas, lumbares y sacras.
- 2 | Incluye la representación de los discos intervertebrales y también la pelvis. Suministrado con soporte. Fabricado en PVC.

Referencia	Partes	Aumentos	Dimensiones	Precio
QBB006	1	1x	92x34x15 cm	109,30

▶ Esqueleto y columna vertebral - Columna flexible



- 1 | Columna vertebral con placa occipital y pelvis.
- 2 | Representación de arterias vertebrales y una hernia de disco.
- 3 | Soporte de aluminio incluido. Fabricado en PVC.

Referencia	Partes	Aumentos	Dimensiones	Precio
QBB007	1	1x	92x34x15 cm	114,61



QBB - Modelos, anatomía

▶ Esqueleto y columna vertebral - Mini esqueleto



- 1 | Esqueleto de sobremesa montado sobre soporte.
- 2 | Bóveda craneal desmontable y mandíbula móvil. Suministrado con soporte. Fabricado en PVC.

Referencia	Partes	Aumentos	Dimensiones	Precio
QBB010	1	0.25x	45 cm	25,90

▶ Esqueleto y columna vertebral - Esqueleto humano



QBB012_Pelvis



QBB012_Costillas



QBB012_Rodilla



- 1 | Mandíbula inferior móvil con 3 dientes extraíbles y cráneo desmontable. Nervios vertebrales, arterias vertebrales y hernia de disco lumbar.
- 2 | Soporte con 5 patas provistas de ruedas. Incluye póster. Fabricado en PVC.

Referencia	Descripción	Aumentos	Precio
QBB011	Esqueleto humano	1x	211,18
QBB012	Esqueleto humano c/músculos numerado	1x	583,66

▶ Esqueleto y columna vertebral - Cráneo y mandíbula



- 1 | Representación del cráneo y el esqueleto facial.
- 2 | Bóveda craneal desmontable. Mandíbula inferior articulada con 3 dientes extraíbles. Fabricado en PVC.

Referencia	Partes	Aumentos	Dimensiones	Precio
QBB014	2	1x	22x15x17 cm	49,08

▶ Esqueleto y columna vertebral - Cuerpo con músculos



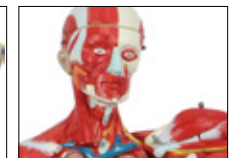
QBB013_Muslo



QBB013_Espalda



QBB012_Cabeza y cuello



- 1 | Más de 400 estructuras de músculos y órganos internos identificados numéricamente. Un total de 31 piezas desmontables.
- 2 | Soporte-base de gran estabilidad.
- 3 | Completa leyenda explicativa. Fabricado en PVC.

Referencia	Partes	Aumentos	Dimensiones	Precio
QBB013	32	0.75x	80x33x23 cm	1.060,15



Q

MATERIAL DIDÁCTICO - [QB] modelos



QBB - Modelos anatomía

▶ Cabeza y torso - Torso humano bisexo con espalda abierta



1 | Muestra los aparatos digestivo, respiratorio, urinario, reproductor y nervioso. Aparecen los órganos que componen la cabeza, el cuello, la cavidad torácica (tráquea, pulmones, corazón, esófago), cavidad pélvica femenina y masculina, así como la cavidad abdominal (hígado, estómago, intestino, páncreas).

2 | Con espalda abierta para mostrar la columna vertebral. Montado sobre base. Fabricado en PVC.

Referencia	Partes	Altura	Aumentos	Precio
QBB041	27	85 cm	1x	282,00

▶ Cabeza y torso - Mini torso con cabeza



1 | Minitorso humano masculino. Partes desmontables: cabeza, cerebro, lóbulos pulmonares, estómago, corazón, hígado, paquete intestinal y aparato genital masculino. Suministrado con base.

Referencia	Partes	Altura	Precio
QBB015	13	42 cm	105,06

▶ Cabeza y torso - Cabeza y cuello



1 | Representación del cráneo y el esqueleto facial. Bóveda craneal desmontable. Mandíbula inferior articulada con 3 dientes extraíbles. Fabricado en PVC.

Referencia	Partes	Altura	Precio
QBB026	4	1x	92,32

▶ Sistema nervioso - Médula espinal



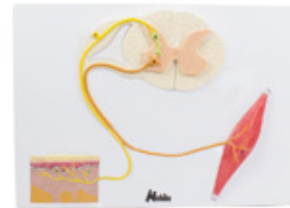
1 | Con representación de la sustancia gris (astas anterior y posterior, comisura gris y conducto epéndimo) y la sustancia blanca (cordones anterior, lateral y posterior, comisura anterior, surcos ventral y dorsal).

2 | Incluye dos vértebras y muestra las raíces motora y sensitiva.

3 | Suministrado con base. Fabricado en PVC.

Referencia	Partes	Aumentos	Precio
QBB024	1	2x	44,57

▶ Sistema nervioso - Médula espinal, músculo y piel



1 | Incluye la médula espinal (materia gris y blanca), una sección de piel con su terminación nerviosa receptora y el correspondiente músculo con su terminación nerviosa motora.

2 | Montado sobre tabla. Fabricado en PVC.

Referencia	Partes	Dimensiones	Precio
QBB025	1	50x36x6 cm	102,84

▶ Sistema nervioso - Cerebro



1 | Dividido en dos hemisferios cerebrales.

2 | Modelo GBB027 subdividido para mostrar los diferentes lóbulos, tallo cerebral y cerebelo. Suministrado con base. Fabricado en PVC.

Referencia	Partes	Aumentos	Precio
QBB027	9	1x	76,41
QBB028	2	1x	52,22



▶ QBB - Modelos, anatomía

▶ Sistema urinario - Riñón, corpúsculo renal y nefrona



- 1 | Sección longitudinal del riñón con su unidad funcional, nefrona y vasos sanguíneos, y el corpúsculo renal.
- 2 | Montado sobre tabla. Fabricado en PVC.

Referencia	Partes	Aumentos	Precio
QBB030	1	3x/100x/650x	118,85

▶ Sistema urinario - Corpúsculo renal



- 1 | Parte de la nefrona responsable de la filtración del plasma.
- 2 | Incluye las estructuras básicas que la constituyen, la cápsula de Bowman y el glomérulo renal. Montado sobre tabla. Fabricado en PVC.

Referencia	Partes	Aumentos	Precio
QBB017	1	700x	82,77

▶ Sistema urinario - Sistema urinario



- 1 | Representación del sistema urinario humano.
- 2 | Incluye las anatomías masculinas y femeninas y órganos constitutivos.
- 3 | Montado sobre tabla. Fabricado en PVC.

Referencia	Partes	Aumentos	Precio
QBB018	1	1x	62,88

▶ Sistema urinario - Sistema urinario



- 1 | Reproducción del sistema urinario masculino y femenino.
- 2 | Con 5 piezas desmontables correspondientes al riñón y los órganos genitales. Estos últimos son insertables y comprenden la vejiga con la próstata y la vejiga con la matriz y los ovarios respectivamente.
- 3 | El modelo muestra las estructuras de la cavidad retroperitoneal, pelvis con los huesos y los músculos, la vena cava inferior, la aorta con sus ramificaciones, el tracto urinario superior, riñón con glándula suprarrenal, uréter, vejiga, etc. Fabricado en PVC.

Referencia	Partes	Aumentos	Precio
QBB019	6	1x	104,33

▶ Sistema respiratorio - Sistema respiratorio



- 1 | Representados el conjunto de la laringe, tráquea y pulmones.
- 2 | Muestra la tráquea, bronquios y bronquiolos y sus estructuras terminales denominadas alvéolos.
- 3 | Numerosas partes desmontables incluyendo el corazón. Fabricado en PVC.

Referencia	Partes	Aumentos	Precio
QBB008	7	1x	158,12

▶ Sistema respiratorio - Laringe



- 1 | Estructura que enlaza la faringe con la tráquea.
- 2 | Contiene las cuerdas vocales, conformadas por los pliegues elásticos de sus paredes.
- 3 | Muestra la parte sobresaliente en la cara anterior del cuello, conocida comúnmente como "nuez". Fabricado en PVC.

Referencia	Partes	Aumentos	Precio
QBB022	4	2.5x	45,63



Q



QBB - Modelos anatomía

▶ Aparato genital y embarazo - Placenta



- 1 | Sección de placenta que comprende el cordón umbilical.
- 2 | Reproduce con detalle su estructura interna, con una alta vascularización, los vasos umbilicales, los vasos maternos, las vellosidades y el tabique placentario. Fabricado en PVC.

Referencia	Partes	Aumentos	Precio
QBB036	1	1x	27,34

▶ Aparato genital y embarazo - Desarrollo embrionario



- 1 | Representados 8 estadios del desarrollo embrionario desde la cuarta semana al sexto mes de embarazo.
- 2 | Muestran el feto individual y gemelar en las diversas posiciones normal, transversa y de nalgas. Montado sobre tabla. Fabricado en PVC.

Referencia	Aumentos	Precio
QBB037	1x	488,15

▶ Aparato genital y embarazo - Pelvis de embarazo



- 1 | Muestra la pelvis femenina en la semana 40 de embarazo y el feto en su posición habitual previa al parto.
- 2 | Feto desmontable para su examen. Fabricado en PVC.

Referencia	Partes	Aumentos	Precio
QBB038	2	1x	102,55

▶ Aparato genital y embarazo - Aparato genital masculino



- 1 | Sección vertical del aparato genital masculino.
- 2 | Muestra el pene, los testículos alojados en el escroto, los conductos deferentes, y la próstata.
- 3 | Incluye la representación de la vejiga y el colon rectal.
- 4 | Con peana vertical giratoria. Fabricado en PVC.

Referencia	Partes	Aumentos	Precio
QBB020	2	1x	46,70

▶ Aparato genital y embarazo - Aparato genital femenino



- 1 | Sección vertical del aparato genital femenino.
- 2 | Muestra la vagina, el útero, los ovarios y trompas de Falopio, la vejiga y el colon rectal.
- 3 | Con peana vertical giratoria. Fabricado en PVC.

Referencia	Partes	Aumentos	Precio
QBB021	2	1x	46,70

▶ Modelos dentales - Cavidad bucal



- 1 | Representación de lengua, dientes, encías, maxilar superior, maxilar inferior y paladar.
- 2 | Suministrado con base. Fabricado en PVC.

Referencia	Partes	Aumentos	Precio
QBB040	2	2x	45,63



▶ QBB - Modelos, anatomía

▶ Modelos dentales - Premolar con dos caries



- 1 | Con doble raíz y caries.
- 2 | Pieza desmontable para mostrar la sección longitudinal y transversal de la corona.
- 3 | Suministrado con base. Fabricado en PVC.

Referencia	Partes	Aumentos	Dimensiones	Precio
QBB033	2	8x	27x10x12 cm	44,04

▶ Modelos dentales - Mitad de mandíbula inferior



- 1 | Mitad derecha con dentición permanente y varias caries.
- 2 | Una parte móvil que permite mostrar la irrigación y raíces dentales. Suministrado con base. Fabricado en PVC.

Referencia	Partes	Aumentos	Dimensiones	Precio
QBB034	2	1x	7x10x2 cm	57,30

▶ Modelos dentales - Molar superior tres raíces



- 1 | Con triple raíz y caries.
- 2 | Desmontable para mostrar la sección longitudinal de la corona y la raíz.
- 3 | Suministrado con base. Fabricado en PVC.

Referencia	Partes	Aumentos	Dimensiones	Precio
QBB035	2	6x	24x12x12 cm	41,39

▶ Otros órganos - Corazón



- 1 | Representadas arterias, vasos sanguíneos capilares, vénulas, venas, aurículas y ventrículos.
- 2 | Desmontable en 3 partes: vena cava superior, arterias aorta y pulmonar, y corazón. Fabricado en PVC.

Referencia	Partes	Aumentos	Precio
QBB005	3	3x	57,63

▶ Otros órganos - Estómago



- 1 | Desmontable en dos mitades.
- 2 | Representación de la pared estomacal, parte inferior del esófago cercano y superior del duodeno y de la irrigación sanguínea.
- 3 | Fabricado en PVC.

Referencia	Partes	Aumentos	Precio
QBB023	2	2x	59,45

▶ Maniquí RCP torso adulto



- 1 | Modelo de Reanimación Cardio-Pulmonar adulto.
- 2 | Permite la aplicación de la respiración artificial y la compresión torácica.
- 3 | Con avisos visual y sonoro de la correcta aplicación de la compresión torácica.
- 4 | Kit de accesorios incluidos: unidad boca/nariz, vías respiratorias desechables (5), aplicaciones higiénicas (C/50), superficie de trabajo y funda de almacenamiento. Fabricado en PVC.

Referencia	Dimensiones	Precio
QBB039	80x30x40 cm	679,18



Q

MATERIAL DIDÁCTICO - [QB] modelos



QBG - Botánica

▶ Célula vegetal



- 1 | Sección longitudinal que muestra la estructura interna de la célula vegetal.
- 2 | Se distinguen el núcleo y los orgánulos más representativos (vacuolas, cloroplastos, RE y mitocondrias).
- 3 | Muestra la morfología externa de unión entre células adyacentes a través de la pared celulósica y sus poros primarios de conexión intermembrana (plasmodesmo). Fabricado en PVC.

Referencia	Partes	Aumentos	Precio
QBG004	1	3000x	57,83

▶ Tallo dicotiledonea



- 1 | Sección transversal y longitudinal del tallo.
- 2 | Muestra los haces vasculares (xilema, floema, procambium), el córtex y la parénquima (medular e interfascicular) así como la epidermis exterior. Fabricado en PVC.

Referencia	Partes	Aumentos	Precio
QBG001	1	125x	46,64

▶ Raíz



- 1 | Sección longitudinal de raíz que muestra su morfología interna y externa.
- 2 | Representa las zonas de división (caliptra y meristemo apical), elongación y diferenciación (pelo radical).
- 3 | Permite distinguir de fuera adentro: epidermis, parénquima cortical, haz vascular, xilema y floema. Fabricado en PVC.

Referencia	Partes	Aumentos	Precio
QBG002	1	100x	49,35

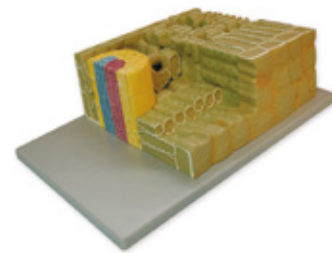
▶ Flor de melocotonero



- 1 | Representadas las partes de una flor: pedúnculo, receptáculo, cáliz (sépalos), corola (pétalos), estambres (antera y filamento) y pistilo (estigma, estilo y ovario).
- 2 | Suministrado con base. Fabricado en PVC.

Referencia	Partes	Aumentos	Precio
QBG003	1	20x	38,20

▶ Sección de hoja



- 1 | Sección transversal y longitudinal de hoja.
- 2 | Representación numerada de partes (epidermis superior e inferior, parénquima en empalizada y lagunar, haz vascular y estoma).
- 3 | Suministrado con base. Fabricado en PVC.

Referencia	Partes	Aumentos	Precio
QBG005	1	700x	66,07

▶ Haz vascular



- 1 | Sección transversal y longitudinal del haz vascular.
- 2 | Representación numerada de partes (parénquima, xilema, floema, cambium, fibra, etc).
- 3 | Suministrado con base. Fabricado en PVC.

Referencia	Partes	Aumentos	Precio
QBG006	1	550x	48,02



▶ QBG - Botánica

▶ Fertilización de angiosperma

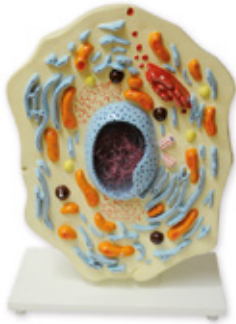


- 1 | Muestra con detalle los órganos masculino (androceo) y femenino (gineceo) de una flor de angiosperma.
- 2 | Se distinguen los estambres, conteniendo el polen, y el carpelo (estigma, estilo, ovario y óvulos). Fabricado en PVC.

Referencia	Partes	Aumentos	Precio
QBG007	2	300x	70,57

▶ QBN - Zoología

▶ Célula animal



- 1 | Sección longitudinal de la célula eucariota animal.
- 2 | Incluye el núcleo y su contenido genético (ADN/ARN).
- 3 | Muestra los orgánulos y elementos dispuestos en el espacio citoplasmático (Retículo endoplasmático liso y rugoso, aparato de Golgi, mitocondrias, vesículas, lisosomas, ribosomas, centríolos, etc).
- 4 | Fabricado en PVC.

Referencia	Partes	Aumentos	Precio
QBN001	1	10000x	93,39

▶ Ameba



- 1 | Sección longitudinal del organismo unicelular eucariota denominado *Amoeba proteus*.
- 2 | Permite distinguir partes de su morfología como son la membrana plasmática, las vacuolas contráctil y digestivas, y sus características pseudópodos empleados para alimentarse y moverse en el medio. Fabricado en PVC.

Referencia	Partes	Aumentos	Precio
QBN002	1	10000x	45,63

▶ Mitosis



- 1 | Ilustra las cuatro fases de la división nuclear de una célula eucariota: profase, metafase, anafase y telofase.
- 2 | Montado sobre tabla. Fabricado en PVC.

Referencia	Partes	Aumentos	Precio
QBN003	1	10000x	136,92

▶ Sección longitudinal de lombriz



- 1 | Sección longitudinal de la región anterior de la lombriz de tierra (*Lumbricus terrestris*).
- 2 | Sección transversal en relieve. Tubo digestivo desmontable.
- 3 | Suministrado con base. Fabricado en PVC.

Referencia	Partes	Aumentos	Precio
QBN004	2	15x	62,27

▶ Disección de langosta



- 1 | Sección longitudinal de la langosta (*Locusta migratoria*).
- 2 | Con las siguientes partes desmontables: patas, antena, aparato bucal, alas y digestivo.
- 3 | Suministrado con base. Fabricado en PVC.

Referencia	Partes	Aumentos	Precio
QBN005	6	10x	73,94



Q

MATERIAL DIDÁCTICO - [QB] modelos



QBN - Zoología

▶ Esqueleto de perro



- 1 | Montado sobre una base rectangular de plástico color negro.
- 2 | La cola (vértebras caudales) es desmontable al igual que la cabeza. Mandíbula móvil. Fabricado en PVC .

Referencia	Partes	Aumentos	Precio
QBN006	1	60x20x26 cm	101,61

▶ Esqueleto de gato



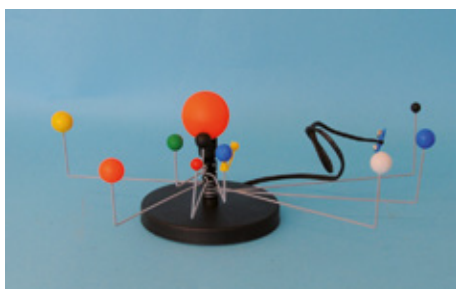
- 1 | Montado sobre una base rectangular de plástico color negro.
- 2 | La cola (vértebras caudales) es desmontable al igual que la cabeza. Mandíbula móvil. Fabricado en PVC .

Referencia	Partes	Aumentos	Precio
QBN007	1	52x20x26 cm	101,61



QBQ - Astronomía

▶ Sistema solar



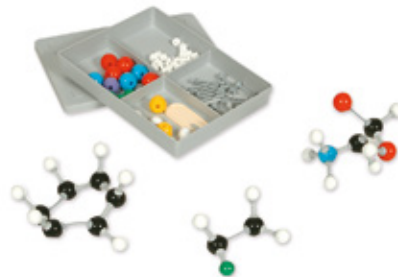
- 1 | Sistema solar compuesto por: sol, planetas y luna terrestre.
- 2 | Movimiento mecánico de los planetas. Iluminación del sol mediante pila (no incluida).

Referencia	Partes	Precio
QBQ001	1	29,99



QBR - Kits moleculares

▶ Química orgánica alumno



- 1 | Compuesto de un total de 76 piezas de átomos para la representación de moléculas sencillas de química orgánica.
- 2 | Se suministra en una caja para su conservación y una herramienta para quitar uniones.
- 3 | El kit está compuesto por: Carbono (20 piezas), Hidrógeno (30 piezas), Oxígeno (6 piezas), Nitrógeno (6 piezas), Azufre (2 piezas), Fósforo (2 piezas), Halógeno (8 piezas), Metal (2 piezas).
- 4 | Enlaces: cortos (50, color blanco), medios (41, color gris), largos (12, color gris).

Referencia	Precio
QBR003	37,14

▶ Química orgánica profesor



- 1 | Compuesto de un total de 146 piezas de átomos para la representación de moléculas sencillas de química orgánica.
- 2 | Se suministra en una caja para su conservación y una herramienta para quitar uniones.
- 3 | El kit está compuesto por: Carbono (32 piezas), Hidrógeno (40 piezas), Oxígeno (22 piezas), Nitrógeno (10 piezas), Azufre (13 piezas), Halógeno (8 piezas), Meta (14 piezas), Fósforo: 7 piezas (5 agujeros).
- 4 | Enlaces: medios (50, color gris), largos (36, color gris).

Referencia	Precio
QBR004	60,49



QBR - Kits moleculares

Kit molecular Bioquímica, profesor



1| Compuesto de un total de 262 piezas de átomos para la representación de moléculas de bioquímica como aminoácidos, péptidos, polisacáridos, purinas, fosfolípidos, nucleótidos, etc.

2| Se suministra en una caja para su conservación y con dos herramientas para quitar uniones.

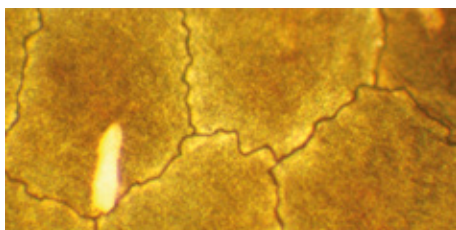
3| El kit está compuesto por: Carbono (68 piezas), Nitrógeno (34 piezas), Metal (2 piezas), Hidrógeno (10 piezas), Oxígeno (40 piezas), Azufre (2 piezas), Fósforo (6 piezas).

4| Enlaces: visibles (10 piezas, color gris), no visibles (150 piezas), enlaces hidrógeno (100 piezas).

Referencia	Precio
QBR005	76,41

QGB - Histología animal

s.l.	Sección longitudinal
s.t.	Sección transversal
m.e.	Muestra entera
sec.	Sección



Tipos básicos de tejidos

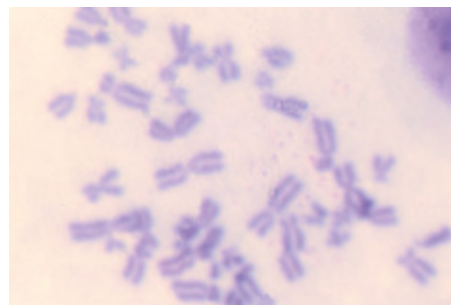


Referencia	Descripción	Precio
QGB011	Epitelio simple plano, m.e	1,47
QGB012	Sección de epitelio estratificado plano	1,60
QGB013	Tejido adiposo, sec.	2,89
QGB014	Tejido conjuntivo laxo, m.e.	1,68
QGB015	Cartílago, sec.	1,73
QGB016	Hueso compacto desgastado, sec.	5,49
QGB017	Extensión de sangre humana	1,60
QGB018	Extensión de sangre de rana	1,65
QGB019	Extensión de sangre de pez	1,58
QGB020	Extensión de sangre de serpiente	1,53
QGB021	Músculo liso rasgado, m.e.	1,56
QGB022	Músculo esquelético, s.l. y s.t.	1,68
QGB023	Músculo cardiaco (estriado), sec.	1,68
QGB058	Extensión de sangre de <i>Gallus domestica</i> (pollo)	1,31
QGB059	Tendón c/tejido conjuntivo fibrilar denso, s.l.	1,49
QGB066	Cola de ratón, s.t.	1,53
QGB079	Epitelio ciliado, sec.	1,57

*Los precios no incluyen la caja de plástico para el envío la cual se cargará aparte según los precios en la página 60.

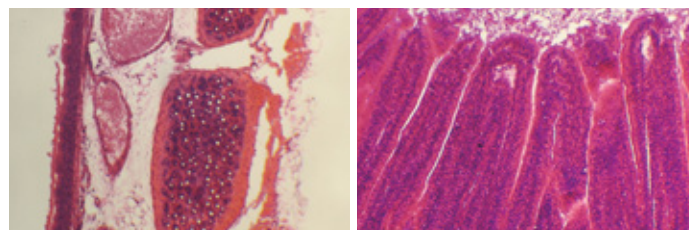
QGB - Histología animal

Citología



Referencia	Descripción	Precio
QGB001	Mitosis en huevos de <i>Áscaris</i> de caballo	3,00
QGB002	Sección de testículo de <i>Locusta migratoria</i> (langosta)	3,05
QGB003	Cromosomas gigantes de glándula salival, m.e	4,12
QGB077	Cromosomas humanos en sangre, masculino	7,68

Órganos aparatos y sistemas



Referencia	Descripción	Precio
Aparato circulatorio		
QGB046	Arteria y vena, s.t.	1,79
QGB074	Corazón de rana, s.t.	1,58
QGB075	Arteria de rana, s.t.	1,50
QGB076	Vena de rana, s.t.	1,50
Aparato respiratorio		
QGB043	Pulmón, sec.	1,92
QGB044	Pulmón mostrando irrigación sanguínea, sec.	2,05
QGB063	Tráquea, s.t.	1,49
QGB064	Tráquea, s.l.	1,49
Aparato gastrointestinal		
QGB005	Intestino delgado de rana, s.t.	1,60
QGB033	Esófago, s.t.	1,59
QGB034	Parótida, sec.	2,09
QGB035	Pared del estómago, sec.	1,50
QGB036	Intestino delgado, s.t.	1,59
QGB037	Yeyuno, sec.	1,65
QGB039	Intestino grueso, s.t.	1,62
QGB040	Páncreas, sec.	1,70
QGB042	Vesícula biliar, sec.	1,55
QGB061	Hígado de cerdo, sec.	1,44
QGB062	Hígado de conejo, sec.	1,44
QGB070	Pared del estómago de rana, sec.	1,59
QGB071	Hígado de rana, sec.	1,52
QGB073	Intestino grueso de rana, s. t.	1,53

*Los precios no incluyen la caja de plástico para el envío la cual se cargará aparte según los precios en la página 60.



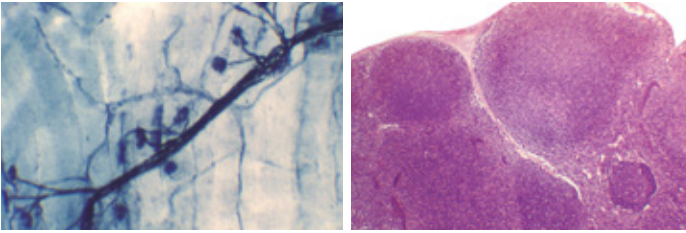
Q

MATERIAL DIDÁCTICO - [QG] preparaciones microscópicas



QGB - Histología animal

▶ Aparatos, órganos y sistemas



Referencia	Descripción	Precio
Aparato reproductor y desarrollo embrionario		
QGB006	Huevo de rana, sec.	1,58
QGB007	Huevo de rana en estadio bicelular, sec.	1,59
QGB008	Huevo de rana en estadio de mórula, sec.	1,71
QGB009	Blástula de rana, sec.	1,67
QGB010	Gástrula de rana, sec.	1,73
QGB050	Ovario de coneja, sec.	1,70
QGB051	Extensión de esperma humano	1,66
QGB052	Trompa de Falopio, s.t.	1,59
QGB053	Glándula mamaria, fase activa, sec.	2,00
QGB065	Testículo de conejo, sec.	1,55
QGB067	Extensión de esperma de rana	1,48
QGB068	Testículo de rana, sec.	1,59
QGB069	Ovario de rana, sec.	1,59
Aparato urinario		
QGB047	Riñón, s.l.	1,66
QGB048	Riñón mostrando irrigación sanguínea, sec.	1,64
QGB049	Vejiga urinaria, sec.	1,66
QGB072	Riñón de rana, s.l.	1,58
Sistema inmune		
QGB038	Apéndice, sec.	1,67
QGB041	Bazo, sec.	1,53
QGB054	Ganglio linfático, sec.	1,62
Sistema nervioso y órganos de los sentidos		
QGB004	Piel de rana, m.e.	1,53
QGB024	Médula espinal de conejo, s.t.	2,17
QGB025	Cerebro conejo, tinción plata, sec.	2,12
QGB026	Cerebelo conejo, tinción plata, sec.	1,97
QGB027	Cerebelo conejo, HE, sec.	1,43
QGB028	Terminaciones de nervio motor de conejo, m.e.	6,02
QGB029	Motoneurona, m.e.	1,95
QGB030	Cerebro humano, HE, sec.	5,89
QGB031	Cerebro humano, tinción plata, sec.	6,02
QGB032	Sección de papilas gustativas de conejo, sec.	1,60
QGB055	Globo ocular, s.l.	6,54
QGB056	Piel humana con glándulas sudoríparas, sec.	2,64
QGB057	Piel humana con folículos pilosos, sec.	2,62
QGB060	Lengua con papilas filiformes, s.l.	5,66



QGF - Histología vegetal

▶ Hongos y líquenes



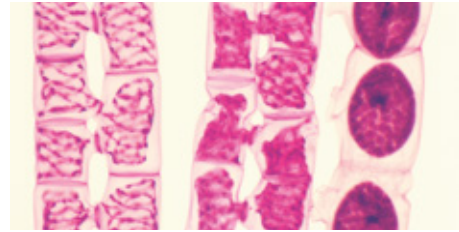
Referencia	Descripción	Precio
QGF004	Hongo, sec.	1,54
QGF005	<i>Rhizopus nigricans</i> , m.e.	1,53
QGF006	<i>Penicillium</i> , m.e.	1,66
QGF007	<i>Aspergillus</i> , m.e.	1,58
QGF008	Levadura, m.e.	1,47
QGF009	Líquén, sec.	1,65

*Los precios no incluyen la caja de plástico para el envío la cual se cargará aparte según los precios en la página 60.



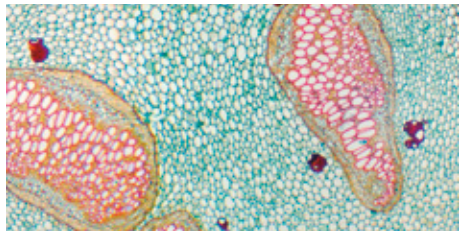
QGF - Histología vegetal

▶ Algas

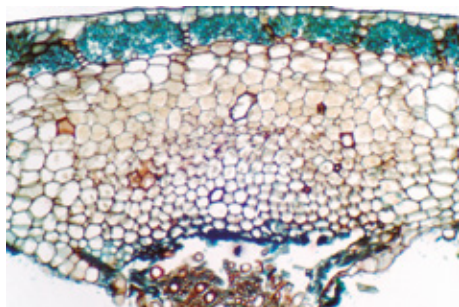


Referencia	Descripción	Precio
QGF010	<i>Chlamydomonas</i> , m.e.	1,43
QGF011	<i>Volvox</i> , m.e.	1,66
QGF012	Conjugación de <i>Spirogyra</i> , m.e.	1,71
QGF013	<i>Porphyra</i> , m.e.	1,53
QGF023	Hoja de alga parda, s.t.	1,58
QGF116	Masa vegetativa de <i>Spirogyra</i> , m.e.	1,74
QGF125	Alga verdeazulada, m.e.	1,49
QGF129	Alga <i>oscillatoria</i> , m.e.	1,53
QGF130	<i>Euglena</i> , m.e.	1,56

▶ Helechos



Referencia	Descripción	Precio
QGF024	Prótalo de helecho con esporofito joven, m.e.	1,74
QGF025	Prótalo de helecho con anteridio, s.t.	1,87
QGF026	Prótalo de helecho con arqueogonio, s.t.	2,44
QGF117	Soro de helecho, sec.	1,97
QGF118	Tallo subterráneo de helecho, s.t.	1,48
QGF128	Esporangio de helecho, m.e.	1,63



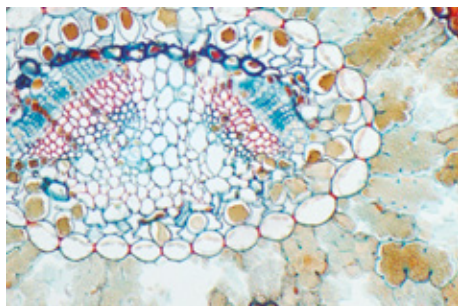
Referencia	Descripción	Precio
QGF014	Talo de <i>Marchantia</i> , s.t.	1,58
QGF015	Soro de <i>Marchantia</i> , sec.	1,58
QGF016	Órgano reproductor masculino de <i>Marchantia</i> , s.l.	2,19
QGF017	Órgano reproductor femenino de <i>Marchantia</i> , s.l.	2,19
QGF018	Hoja de musgo, m.e.	1,49
QGF019	Musgo, m.e.	1,75
QGF020	Protonema de musgo, m.e.	1,53
QGF021	Anteridio de musgo, s.l.	1,61
QGF122	Tallo de musgo, s.t.	1,43

*Los precios no incluyen la caja de plástico para el envío la cual se cargará aparte según los precios en la página 60.



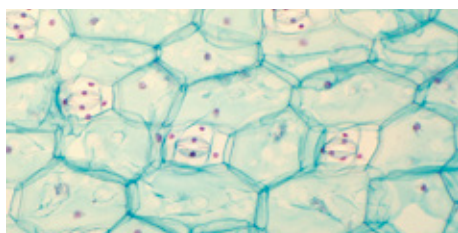
▶ QGF - Histología vegetal

▶ Gimnospermas



Referencia	Descripción	Precio
QGF027	Hoja de pino, s.t.	1,49
QGF028	Tallo de pino de 1 año, s.t.	1,60
QGF029	Tallo de pino de 10 años, s.t.	1,75
QGF030	Fruto masculino de pino, s.l.	1,55
QGF031	Fruto femenino de pino, s.l.	1,55
QGF032	Polen de pino, m.e.	1,58

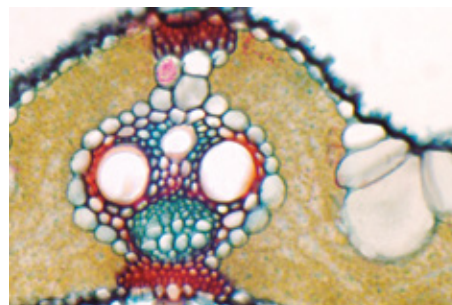
▶ Angiospermas - estructuras y tejidos básicos



Referencia	Descripción	Precio
QGF046	Mitosis de punta de raíz de cebolla, s.l.	1,65
QGF051	Punta de raíz de <i>Narcissus tazetta</i> (narciso), s.l.	1,68
QGF065	Tallo con colénquima, s.t.	1,60
QGF066	Tallo con esclerénquima, s.t.	1,60
QGF067	Tallo con lenticelas, s.t.	1,53
QGF068	Pecíolo <i>Morus alba</i> , capa de abscisión, s.l.	1,53
QGF069	Tallo con tubos cribrosos, s.l.	1,56
QGF070	Tallo con meristemo intercalar, s.l.	1,53
QGF071	Punta de tallo de <i>Syringo</i> , s.l.	1,53
QGF072	Punta de tallo de <i>Hydrilla verticillata</i> , s.l.	1,53
QGF073	Estomas de cebolla, m.e.	1,56
QGF074	Estomas de <i>Triticum aestivum</i> (trigo), m.e.	1,59
QGF075	Estomas de <i>Oryza sativa</i> (arroz), m.e.	1,53
QGF076	Estomas de <i>Vicia faba</i> (haba), m.e.	1,53
QGF077	Estomas de <i>Commelina communis</i> , m.e.	1,44
QGF078	Tres tipos de hojas, s.t.	2,45
QGF080	Hoja de <i>Nerium indicum</i> c/stomas foveolados, s.t.	1,58
QGF086	Hoja de <i>Osmanthus fragans</i> c/células pétreas, s.t.	1,53
QGF091	Hoja de planta sumergida con aerénquima, s.t.	1,47
QGF105	Células pétreas, pera sec.	1,54
QGF106	Plasmodesmas, sec.	1,68
QGF113	Meiosis en antera de lirio, s.t.	2,66
QGF126	Células de la pulpa de <i>Persimmon</i>	1,48
QGF127	Yema axilar de la caña de azúcar, s.t.	1,48
QGF132	Tubérculo de <i>Solanum tuberosum</i> (patata), sec.	1,45

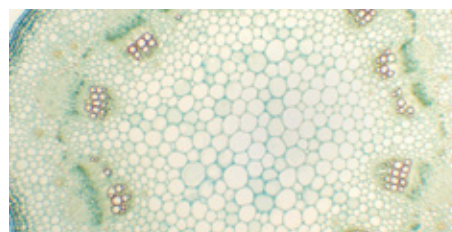
*Los precios no incluyen la caja de plástico para el envío la cual se cargará aparte según los precios en la página 60.

▶ Angiospermas - Hojas



Referencia	Descripción	Precio
QGF079	Hoja de <i>Ficus</i> , s.t.	1,58
QGF081	Hoja de <i>Ligustrum lucidum</i> (aligustre), s.t.	1,53
QGF082	Hoja de <i>Jasminum nudiflorum</i> (jazmín), s.t.	1,47
QGF083	Hoja de lirio, s.t.	1,60
QGF084	Hoja de café, s.t.	1,67
QGF085	Hoja de <i>Camellia sinensis</i> (camelia), s.t.	1,53
QGF087	Hoja de <i>Triticum aestivum</i> (trigo), s.t.	1,53
QGF088	Hoja de <i>Oryza sativa</i> (arroz), s.t.	1,58
QGF089	Hoja de maíz, s.t.	1,60
QGF090	Hoja de <i>Narcissus tazetta</i> (narciso), s.t.	1,58
QGF092	Hoja de higuera, s.t.	1,58
QGF093	Hoja de alheña, s.t.	1,47
QGF094	Hoja de caña de azúcar, s.t.	1,60
QGF111	Hojas de monocotiledónea y dicotiledónea, s.t.	1,68
QGF003*	Hoja de <i>Nicotiana tabacum</i> , s.t.	1,37

▶ Angiospermas - Tallos



Referencia	Descripción	Precio
QGF052	Tallo joven de <i>Helianthus</i> (girasol), s.l.	1,53
QGF053	Tallo de <i>Sambucus williamsii</i> (sauco), s.t.	1,53
QGF054	Tallo de <i>Hibiscus syriacus</i> (rosa de Siria), s.t.	1,53
QGF055*	Tallo de 1 año de tila, s.t.	0,52
QGF056	Tallo joven de <i>Arachis hypogaea</i> (cacahuete), s.t.	1,50
QGF057	Tallo adulto de <i>Arachis hypogaea</i> (cacahuete), s.t.	1,53
QGF058	Tallo de <i>Triticum aestivum</i> (trigo), s.t.	1,58
QGF059	Tallo de maíz, s.t.	1,58
QGF060	Tallo de maíz, s.l.	1,64
QGF061	Tallo de <i>Medicago sativa</i> (alfalfa), s.t.	1,60
QGF062	Tallo de naranja, s.t.	1,53
QGF063	Tallo de <i>Nerium indicum</i> (adelfa), s.t.	1,44
QGF064	Tallo de <i>Pelargonium hortorum</i> (geranio), s.t.	1,53
QGF110	Tallos de monocotiledónea y dicotiledónea, s.t.	2,36
QGF112	Tallos de tila de 1, 2 y 3 años, s.t.	2,79
QGF115	Tallo herbáceo y leñoso, s.t.	1,74
QGF119	Tallo adulto de <i>Helianthus</i> (girasol), s.t.	1,45
QGF120	Tallo joven de <i>Gossypium</i> (algodonero), s.t.	1,43
QGF121	Tallo adulto de <i>Gossypium</i> (algodonero), s.t.	1,43
QGF123	Tallo de caña de azúcar, s.t.	1,77
QGF001*	Tallo adulto de <i>Ricinus communis</i> , s.t.	1,37
QGF002*	Tallo de <i>Pyrus</i> (peral), s.t.	1,37

*Los precios no incluyen la caja de plástico para el envío la cual se cargará aparte según los precios en la página 60.



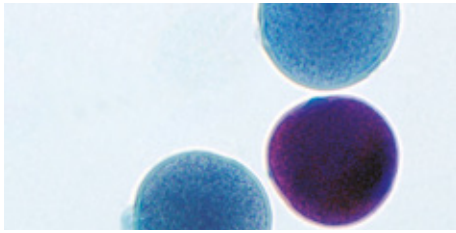
Q

MATERIAL DIDÁCTICO - [QG] preparaciones microscópicas



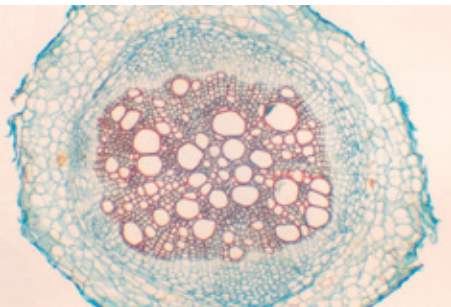
QGF - Histología vegetal

▶ Angiospermas - Órganos reproductores y semillas



Referencia	Descripción	Precio
QGF095	Polen de lirio, m.e.	1,43
QGF096	Antera de lirio, s.t.	1,65
QGF097	Ovario de lirio, s.t.	1,55
QGF098	Ovario de <i>Narcissus tazetta</i> (narciso), s.t.	1,59
QGF099	Ovario de <i>Helianthus</i> (girasol), s.l.	1,54
QGF100	Embrión joven de <i>Capsella</i> , sec.	1,60
QGF101	Embrión medio de <i>Capsella</i> , sec.	1,60
QGF102	Embrión maduro de <i>Capsella</i> , sec.	1,53
QGF103	Semilla de <i>Triticum aestivum</i> (trigo), l.s.	1,53
QGF104	Semilla de maíz, s.l.	1,68
QGF107	Pericarpio de <i>Capsicum</i> , sec.	1,53
QGF108	Polen de <i>Luffa Cylindrica</i> , m.e.	1,53
QGF114	Desarrollo saco embrionario de lirio, sec.	1,88
QGF133	Polen germinado, m.e.	1,53

▶ Angiospermas - Raíces



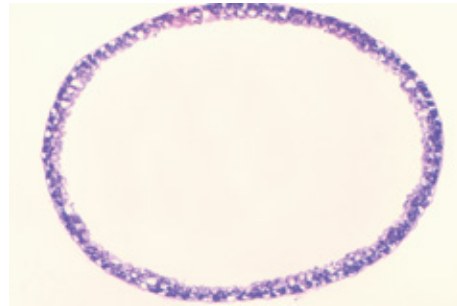
Referencia	Descripción	Precio
QGF033	Raíz parasitaria de <i>Cuscuta chinensis</i> , s.t.	1,64
QGF034	Raíz adulta de <i>Helianthus</i> (girasol), s.t.	1,60
QGF035	Raíz de <i>Ranunculus japonicus</i> , s.t.	1,53
QGF036	Raíz joven de <i>Vicia faba</i> (haba), s.t.	1,53
QGF037	Raíz adulta de <i>Vicia faba</i> (haba), s.t.	1,58
QGF038	Raíz lateral de <i>Vicia faba</i> (haba), s.t.	1,64
QGF039	Raíz de <i>Ipomoea batatas</i> (batata), s.t.	1,49
QGF040	Raíz de <i>iris</i> , s.t.	1,47
QGF041	Raíz de <i>Gossypium</i> (algodonero), s.t.	1,43
QGF042	Raíz de <i>Glycine max</i> (soja), s.t.	1,58
QGF043	Nódulo radicular <i>Glycine max</i> (soja), s.t.	1,65
QGF044	Raíz carnosa de <i>Raphanus sativus</i> (rábano), s.t.	1,60
QGF045	Raíz de <i>Daucus carota</i> (zanahoria), s.t.	1,53
QGF047	Raíz de cebolla, s.t.	1,58
QGF048	Raíz de maíz, s.t.	1,58
QGF049	Raíz de <i>Oryza sativa</i> (arroz), s.t.	1,58
QGF050	Raíz de guisante, s.t.	1,45
QGF109	Raíces de monocotiledónea y dicotiledónea, s.t.	2,05
QGF124	Raíz de caña de azúcar, s.t.	2,06
QGF131	Raíz de <i>Allium tuberosum</i> (ajo), s.t.	1,44

*Los precios no incluyen la caja de plástico para el envío la cual se cargará aparte según los precios en la página 60.



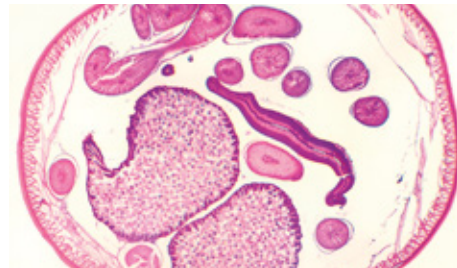
QGJ - Zoología

▶ Cnidarios



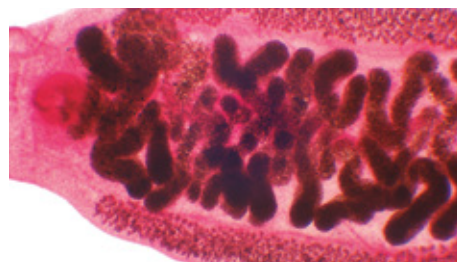
Referencia	Descripción	Precio
QGJ003	Hidra, m.e.	1,67
QGJ004*	Espermario de hidra, s.t.	1,50
QGJ005*	Ovario de hidra, s.t.	1,50
QGJ009	Hidra, s.l.	1,72
QGJ047	Hidra, s.t.	1,43

▶ Asquelmintos, moluscos y anélidos



Referencia	Descripción	Precio
QGJ013	Machos de <i>ascaris</i> , s.t.	1,53
QGJ014	Hembra de <i>ascaris</i> , s.t.	1,53
QGJ015	Macho y hembra de <i>ascaris</i> , s.t.	1,64
QGJ052	Branquias de mejillón, s.t.	1,48
QGJ016	<i>Hirudo nipponia</i> (sanguijuela), m.e.	4,59
QGJ017	Lombriz de tierra, s.t.	1,53

▶ Platelmintos



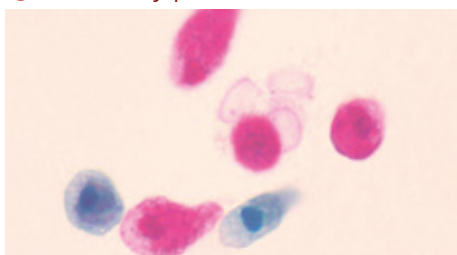
Referencia	Descripción	Precio
QGJ010	<i>Turbellaria</i> , m.e.	2,31
QGJ011	<i>Turbellaria</i> , s.t.	1,93
QGJ012*	Cisticerco de tenia, m.e.	10,07
QGJ028	Miracidio de <i>Schistosoma</i> , m.e.	3,28
QGJ029	Macho de <i>Schistosoma</i> , m.e.	3,64
QGJ030	Hembra de <i>Schistosoma</i> , m.e.	3,64
QGJ031	Conjugación <i>Schistosoma</i> macho y hembra, m.e.	5,59
QGJ048	Turbelaria mostrando tubo intestinal, m.e.	2,21
QGJ049*	<i>Clonorchis sinensis</i> (duela china), m.e.	5,71
QGJ064	Huevos de <i>Schistosoma</i> , m.e.	3,34
QGJ065	Cercaria de <i>Schistosoma</i> , m.e.	4,17

*Los precios no incluyen la caja de plástico para el envío la cual se cargará aparte según los precios en la página 60.



▶ QGJ - Zoología

▶ Bacterias y protozoos



Referencia	Descripción	Precio
QGJ001	Paramecio, m.e.	1,59
QGJ002	Animal unicelular, m.e.	4,85
QGJ046	Extensión de 3 tipos de bacterias (coco, bacilo y espirilo)	1,60

▶ Artrópodos



Referencia	Descripción	Precio
QGJ006	<i>Daphnia</i> , m.e.	1,53
QGJ007	<i>Siphonaptera</i> (pulga), m.e.	1,90
QGJ008	<i>Aphis</i> (pulgón), m.e.	1,53
QGJ018	Apto. bucal mosquito macho, m.e.	1,53
QGJ019	Apto. bucal mosquito hembra, m.e.	1,53
QGJ020	Apto. bucal mosca común, m.e.	1,60
QGJ021	Apto. bucal abaje, m.e.	1,66
QGJ022	Apto. bucal mariposa, m.e.	1,92
QGJ023	Apto. bucal saltamontes, m.e.	2,06
QGJ024	Apto. bucal <i>Periplaneta</i> (cucaracha), m.e.	1,99
QGJ025	Ojo compuesto de insecto, sec.	1,97
QGJ033*	Oruga, m.e.	1,55
QGJ034	Araña, m.e.	2,14
QGJ035	Larva de mosquito, m.e.	1,68
QGJ036	Mosca común, m.e.	1,88
QGJ037	Mosquito hembra, m.e.	1,80
QGJ038	Mosquito macho, m.e.	1,74
QGJ039	Mosca de la fruta, m.e.	1,68
QGJ040	Hormiga, m.e.	1,65
QGJ041	Pata de insecto excavador, m.e.	1,75
QGJ042	Pata de insecto andador, m.e.	1,53
QGJ043	Pata de insecto nadador, m.e.	1,67
QGJ044	Pata de insecto saltador, m.e.	1,67
QGJ045	Pata insecto polinizador, m.e.	1,64
QGJ050	<i>Tetranychus telarius</i> (arañuela roja común), m.e.	1,56
QGJ051	Ojo compuesto de insecto, m.e.	1,58
QGJ054	Ala de mosca común, m.e.	1,49
QGJ055	Ala de mariposa, m.e.	1,49
QGJ056	Ala de abeja, m.e.	1,49
QGJ057	Pata de mosca común, m.e.	1,49
QGJ058	Patillas delantera y trasera de abeja, m.e.	1,75
QGJ059	Antena de mosca común, m.e.	1,38
QGJ060	Antena de termita, m.e.	1,35
QGJ061	Antena de mosquito, m.e.	1,35
QGJ062	Antena de escarabajo, m.e.	1,37
QGJ063	Antena de abeja, m.e.	1,43

*Los precios no incluyen la caja de plástico para el envío la cual se cargará aparte según los precios en la página 60.

▶ Vertebrados - Cordados



Referencia	Descripción	Precio
QGJ026*	<i>Branchiostoma belcheri</i> (anfioxo), m.e.	2,11
QGJ027	<i>Branchiostoma belcheri</i> (anfioxo) s.t. mostrando faringe	2,25
QGJ032	Pluma de pájaro, m.e.	1,53
QGJ053	Escama de pez, m.e.	1,49

*Hasta fin de existencias

▶ QGM - Minerales

▶ Minerales



Referencia	Descripción	Precio
QGM001	Esquisto	16,98
QGM002	Micacita 2 tipos	16,98
QGM003	Granito de anatexia	16,98
QGM004	Gneis	16,98
QGM005	Basalto 2 tipos	16,98
QGM006	Gabro	16,98
QGM007	Andesita	16,98
QGM008	Riolita	16,98

▶ QGR - Colecciones

▶ Reproducción y genética

- Dirigidas a ilustrar los procesos de reproducción tanto animal como vegetal; permiten realizar un recorrido desde la aparentemente sencilla división de una célula mediante el mecanismo de mitosis, hasta el complejo desarrollo embrionario de vegetales y animales superiores.
- Suministradas en caja de plástico para asegurar la protección y durabilidad de las preparaciones.

1_ Genética

Referencia	Colección	Nº preparaciones	Precio
QGR006	Genética	5	19,10

1 | Incluye preparaciones de cromosomas humanos y politénicos, mitosis animal, mitosis vegetal y meiosis. Compuesto por:

- QGB077 - Cromosomas humanos en sangre, masc. y fem.
- QGF113 - Meiosis, antera de lirio, s.t.
- QGB001 - Mitosis en huevos de *ascaris* de caballo
- QGF046 - Mitosis, punta de raíz de cebolla, s.l.
- QGB003 - Cromosomas gigantes de glándula salival, m.e.

*Los precios no incluyen la caja de plástico para el envío la cual se cargará aparte según los precios en la página 60.



QGR - Colecciones

▶ Reproducción y genética

2_ Reproducción animal y vegetal

Referencia	Colección	Nº preparaciones	Precio
QGR005	Rep. animal y vegetal	24	38,05

1 | Incluye preparaciones del proceso de gametogénesis y primeras fases del desarrollo embrionario de anfibios, reproducción sexual de gimnospermas y angiospermas. Compuesto por:

QGB051 - Extensión de esperma humano	QGB008 - Huevo de rana en estadio de mórula, sec.
QGF095 - Polen de lirio, m.e.	QGF102 - Embrión maduro de <i>Capsella</i> , sec.
QGB067 - Extensión de esperma de rana	QGB009 - Blástula de rana, sec.
QGF108 - Polen de <i>Luffa Cylindrica</i> , m.e.	QGF103 - Semilla de <i>Triticum aestivum</i> (trigo), s.l.
QGB068 - Textículo de rana, sec.	QGB010 - Grástula de rana, sec.
QGF133 - Polen germinado, m.e.	QGF104 - Semilla de maíz, s.l.
QGB069 - Ovario de rana, sec.	QGF032 - Polen de pino, m.e.
QGF114 - Desarrollo del saco embrionario de lirio	QGF126 - Células de la pulpa de <i>Persimmon</i>
QGB006 - Huevo de rana, sec.	QGF030 - Cono masculino de pino, s.l.
QGF100 - Embrión joven de <i>Capsella</i> , sec.	QGF107 - Pericarpio de <i>Capsicum</i> , sec.
QGB007 - Huevo de rana en estadio bicelular, sec.	QGF031 - Cono femenino de pino, s.l.
QGF101 - Embrión medio de <i>Capsella</i> , sec.	

▶ Histología y organografía

1 | Dirigidas al estudio y reconocimiento de los principales tejidos animales y vegetales, y de su integración y especialización para la constitución de diferentes órganos.

2 | Suministradas en caja de plástico para asegurar la protección y durabilidad de las preparaciones.

1_ Histología animal

Referencia	Colección	Nº preparaciones	Precio
QGR001	Histología animal	24	44,57

1 | Incluye preparaciones de sangre, epitelios, tejido conjuntivo, cartílago, hueso, músculo y tejido nervioso. Compuesto por:

QGB017 - Extensión de sangre humana	denso, s.l.
QGB073 - Intestino grueso de rana,	QGB021 - Músculo liso rasgado, m.e.
QGB018 - Extensión de sangre de rana	QGB057 - Piel humana, folículos pilosos, sec.
QGB063 - Tráquea, s.t.	QGB042 - Vesícula biliar, sec.
QGB019 - Extensión de sangre de pez	QGB056 - Piel humana, glándulas sudoríparas, sec.
QGB015 - Cartílago, sec.	QGB022 - Músculo esquelético, s.l. y s.t.
QGB020 - Extensión de sangre de serpiente	QGB012 - Epitelio estratificado plano, sec.
QGB016 - Hueso compacto desgastado, m.e.	QGB023 - Músculo cardíaco, sec.
QGB058 - Extensión de sangre de <i>Gallus Domestica</i> (pollo)	QGB011 - Epitelio simple plano, m.e.
QGB066 - Cola de ratón, s.t.	QGB024 - Médula espinal de conejo, s.t.
QGB014 - Tejido conjuntivo laxo, m.e.	QGB036 - Intestino delgado, s.t.
QGB047 - Riñón, s.l.	QGB028 - Terminación nervio motor, conejo, m.e.
QGB059 - Tendón, tejido conjuntivo	

▶ Histología y organografía

2_ Histología vegetal

Referencia	Colección	Nº preparaciones	Precio
QGR002	Histología vegetal	24	36,88

1 | Incluye preparaciones de meristemas, parénquima, colénquima, esclerénquima, xilema, floema y tejidos protectores. Compuesto por:

QGF046 - Mitosis, punta de raíz de cebolla, s.l.	QGF072 - Punta de tallo de <i>Hydrilla Verticillata</i> , s.l.
QGF081 - Hoja de <i>Ligustrum lucidum</i> (aligustre), s.t.	QGF065 - Tallo de Colénquima, s.t.
QGF105 - Células pétreas, pera, sec.	QGF069 - Tallo con tubos cribosos, s.l.
QGF076 - Estomas de <i>Vicia faba</i> (haba), m.e.	QGF087 - Hoja de <i>Triticum aestivum</i> (trigo), s.t.
QGF051 - Punta de raíz de <i>Narcissus tazetta</i> , s.l.	QGF127 - Yema axilar de caña de azúcar, s.t.
QGF132 - Tubérculo de <i>Solanum tuberosum</i> (patata), sec.	QGF053 - Tallo de <i>Sambucus williamsii</i> (sauco), s.t.
QGF086 - Hoja <i>Osmanthus fragans</i> , células pétreas, s.t.	QGF074 - Estomas de <i>Triticum aestivum</i> (trigo), m.e.
QGF077 - Estomas de <i>Commelina communis</i> , m.e.	QGF080 - Hoja <i>Nerium indicum</i> con estomas foveolados, s.t.
QGF071 - Punta de tallo de Syringo, s.l.	QGF070 - Tallo con Meristemo intercalar, s.l.
QGF091 - Hoja de planta acuática, <i>Aerenquima</i> , s.t.	QGF066 - Tallo con esclerénquima, s.t.
QGF082 - Hoja de <i>Jasminum Nudiflorum</i> (jazmín), s.t.	QGF075 - Estomas de <i>Oryza sativa</i> (arroz), m.e.
QGF088 - Hoja de <i>Oryza sativa</i> (arroz), s.t.	QGF092 - Hoja de higuera, s.t.

3_ Organografía animal

Referencia	Colección	Nº preparaciones	Precio
QGR003	Organografía animal	25	48,02

1 | Incluye preparaciones de piel, aparato digestivo, excretor, respiratorio y reproductor, sistemas circulatorio, linfoide y nervioso y órganos de los sentidos de mamíferos. Compuesto por:

QGB046 - Artería y vena, s.t.	QGB057 - Piel humana, folículos pilosos, sec.
QGB063 - Tráquea, s.t.	QGB041 - Bazo, sec.
QGB033 - Esófago, s.t.	QGB056 - Piel humana, glándulas sudoríparas, sec.
QGB064 - Tráquea, s.l.	QGB054 - Ganglio linfático, sec.
QGB035 - Pared de estómago, sec.	QGB060 - Lengua con papilas filiformes, s.l.
QGB043 - Pulmón, sec.	QGB047 - Riñón, s.l.
QGB037 - Yeyuno, sec.	QGB032 - Papilas gustativas, conejo, sec.
QGB044 - Pulmón, irrigación sanguínea, sec.	QGB048 - Riñón, irrigación sanguínea, sec.
QGB039 - Intestino grueso, s.t.	QGB055 - Globo ocular, s.l.
QGB050 - Ovario coneja, sec.	QGB049 - Vegija urinaria, sec.
QGB040 - Páncreas, sec.	
QGB065 - Testículo de conejo, sec.	
QGB061 - Hígado de cerdo, sec.	
QGB024 - Médula espinal conejo, s.t.	
QGB042 - Vesícula biliar, sec.	



▶ QGR - Colecciones

▶ Histología y organografía

4_ Organografía vegetal

Referencia	Colección	Nº preparaciones	Precio
QGR004	Organografía vegetal	25	41,66

1 | Incluye preparaciones de tallos, raíces, hojas y órganos reproductores de gimnospermas y angiospermas (monocotiledóneas y dicotiledóneas). Compuesto por:

QGF028 - Tallo de pino de 1 año, s.t.	QGF057 - Tallo adulto de <i>Arachis Hypogaea</i> (cacahuete), s.t.
QGF042 - Raíz de <i>Glycine Max</i> (soja), s.t.	QGF078 - Tres tipos de hojas, s.t.
QGF029 - Tallo de pino de 10 años, s.t.	QGF067 - Tallo con lenticelas, s.t.
QGF038 - Raíz lateral de <i>Vicia faba</i> (haba), s.t.	QGF068 - Pecíolo de <i>Morus Alba</i> , capa de abscisión, s.l.
QGF112 - Tallo de tila de 1, 2 y 3 años, s.t.	QGF109 - Raíz de monocotiledónea, s.t.
QGF049 - Raíz de <i>Oryza sativa</i> (arroz), s.t.	QGF097 - Ovario de lirio, s.t.
QGF110 - Tallo de mono-dicotiledónea, s.t.	QGF033 - Raíz parasitaria de <i>Cuscuta Chinensis</i> , s.t.
QGF043 - Nódulo radicular de <i>Glycine max</i> (soja), s.t.	QGF098 - Ovario de <i>Narcissus tazetta</i> , s.t.
QGF115 - Tallo herbáceo y leñoso, s.t.	QGF039 - Raíz de <i>Ipomoea batatas</i> (batata), s.t.
QGF027 - Hoja de pino, s.t.	QGF099 - Ovario de <i>Helianthus</i> , s.l.
QGF056 - Tallo joven de <i>Arachis Hypogaea</i> (cacahuete), s.t.	QGF045 - Raíz de <i>Daucus Carota</i> (zanahoria), s.t.
QGF111 - Hojas de monocotiledónea, s.t.	QGF096 - Antera de lirio, s.t.
	QGF035 - Raíz de <i>Ranunculus japonicus</i> , s.t.

▶ Zoología

1 | Dirigidas a estudio de distintos grupos evolutivos que componen el reino animal, realizando especial hincapié en el grupo animal con una mayor diversificación y especialización: los insectos.

2 | Suministradas en caja de plástico para asegurar la protección y durabilidad de las preparaciones.

1_ Anatomía de los insectos

Referencia	Colección	Nº preparaciones	Precio
QGR007	Anatomía de los insectos	24	39,80

1 | Incluye preparaciones de distintos tipos de alas, patas, antenas, aparatos bucales y ojos de insecto. Compuesto por:

QGJ041 - Pata insecto excavador	QGJ063 - Antena de abeja, m.e.
QGJ023 - Aparato bucal saltamontes, m.e.	QGJ018 - Aparato bucal mosquito macho, m.e.
QGJ042 - Pata insecto andador, m.e.	QGJ054 - Ala de mosca común, m.e.
QGJ024 - Aparato bucal <i>Periplaneta</i> (cucaracha), m.e.	QGJ019 - Aparato bucal mosquito hembra, m.e.
QGJ043 - Pata insecto nadador, m.e.	QGJ055 - Ala de mariposa, m.e.
QGJ059 - Antena mosca común, m.e.	QGJ020 - Aparato bucal mosca común, m.e.
QGJ044 - Pata insecto saltador, m.e.	QGJ056 - Ala de abeja, m.e.
QGJ060 - Antena de hormiga, m.e.	QGJ021 - Aparato bucal abaje, m.e.
QGJ045 - Pata insecto polinizador, m.e.	QGJ051 - Ojo compuesto de insecto, m.e.
QGJ061 - Antena de mosquito, m.e.	QGJ022 - Aparato bucal mariposa, m.e.
QGJ057 - Pata mosca común, m.e.	QGJ025 - Ojo compuesto insecto, sec.
QGJ062 - Antena de escarabajo, m.e.	
QGJ058 - Patas delanteras y trasera de abejas, m.e.	

▶ Zoología

2_ Microorganismos

Referencia	Colección	Nº preparaciones	Precio
QGR008	Microorganismos	13	22,82

1 | Incluye preparaciones con ejemplos de procariotas, hongos y animales y algas unicelulares. Compuesto por:

QGJ001 - Paramecio, m.e.	QGF011 - <i>Volvox</i> , m.e.
QGF008 - Levadura, m.e.	QGF005 - <i>Rhizopus nigricans</i> , m.e.
QGJ002 - Animal unicelular, m.e.	QGF012 - Conjugación de <i>Chlamydomonas</i> , m.e.
QGF010 - <i>Chlamydomonas</i> , m.e.	<i>Spirogyra</i> , m.e.
QGJ046 - Extensión de tres tipos de bacterias (coco, bacilo y espirilo)	QGF006 - <i>Penicillium</i> , m.e.
QGF130 - <i>Euglena</i> , m.e.	QGF116 - Masa vegetativa de <i>pirogyra</i> , m.e.
QGF125 - Alga verdeazulada, m.e.	QGF007 - <i>Aspergillus</i> , m.e.

3_ Zoología

Referencia	Colección	Nº preparaciones	Precio
QGR010	Zoología	40	87,02

1 | Incluye preparaciones de piel, aparato digestivo, excretor, respiratorio y reproductor, sistemas circulatorio, linfático y nervioso y órganos de los sentidos de mamíferos. Compuesto por:

QGJ001 - Paramecio, m.e.	QGJ035 - Lerva de mosquito, m.e.
QGJ013 - Macho de <i>ascaris</i> , s.t.	QGJ029 - Macho <i>Schistosoma</i> , m.e.
QGJ002 - Animal unicelular, m.e.	QGJ036 - Mosca común, m.e.
QGJ014 - Hembra de <i>ascaris</i> , s.t.	QGJ030 - Hembra de <i>Schistosoma</i> , m.e.
QGJ003 - Hidra, m.e.	QGJ037 - Mosquito hembra, m.e.
QGJ015 - Hembra y macho de <i>ascaris</i> , s.t.	QGJ031 - Conjugación <i>Schistosoma</i> macho y hembra, m.e.
QGJ066 - Conjugación paramecio, m.e.	QGJ038 - Mosquito macho, m.e.
QGB001 - Mitosis en huevos de <i>ascaris</i> de caballo.	QGJ048 - <i>Turbelaria, tubo digestivo</i> , m.e.
QGJ067 - Fisión paramecio, m.e.	QGJ039 - Mosca de la fruta, m.e.
QGJ052 - Branquias de mejillón, s.t.	QGJ049 - <i>Clonorchis sinensis</i> , w.m.
QGJ009 - Hidra, s.l.	QGJ040 - Hormiga, m.e.
QGJ006 - <i>Daphnia</i> , m.e.	QGJ064 - Huevos de <i>Schistosoma</i> , m.e.
QGJ047 - Hidra, s.t.	QGJ026 - <i>Branchiostoma belcheri</i> , m.e.
QGJ007 - <i>Siphonaptera</i> (pulga), m.e.	QGJ065 - Cercaría de <i>Schistosoma</i> , m.e.
QGJ010 - <i>Turbelaria</i> , m.e.	QGJ027 - <i>Branchiostoma belcheri</i> mostrando faringe.
QGJ008 - <i>Aphis</i> (pulgón), m.e.	QGJ016 - <i>Hirudo nipponia</i> (sanguijuela), m.e.
QGJ011 - <i>Turbelaria</i> , s.t.	QGJ032 - Pluma de pájaro, m.e.
QGJ050 - <i>Tetranychus telarius</i> (arañuela roja común), m.e.	QGJ017 - Lombriz de tierra, s.t.
QGJ068 - Larva <i>Bombyx mori</i> (gusano de seda), m.e.	QGJ053 - Escama de pez, m.e.
QGJ034 - Araña, m.e.	
QGJ028 - Miracido de <i>Schistosoma</i> , m.e.	



Q

MATERIAL DIDÁCTICO - [QG] preparaciones microscópicas

[QL] física



QGR - Colecciones

3_ Ciclos vitales

Referencia	Colección	Nº preparaciones	Precio
QGR009	Ciclos vitales	13	26,00

1 | Incluye preparaciones de las distintas fases del ciclo vital de hepática, musgo y helecho. Compuesto por:

QGF014 - Talo de <i>Marchantia</i> , s.t.	con anteridio, s.t.
QGF015 - Soro de <i>Marchantia</i> , sec.	QGF019 - Musgo, m.e.
QGF024 - Prótalo de helecho con esporofito joven, m.e.	QGF026 - Prótalo de helecho con arqueonio, s.t.
QGF117 - Soro de helecho, sec.	QGF020 - Protonema de musgo, m.e.
QGF016 - Anteridio de <i>Marchantia</i> , s.l.	QGF118 - Tallo subterráneo de helecho, s.t.
QGF128 - Esporangio de helecho, m.e.	QGF021 - Anteridio de musgo, s.l.
QGF017 - Arqueonio de <i>Marchantia</i> , s.l.	
QGF025 - Prótalo de helecho	

5_ Colección educación básica



Referencia	Colección	Nº preparaciones	Precio
QGR011	Educación básica	24	15,92

1 | Incluyen preparaciones agrupadas en seis categorías: animales, insectos, plantas, fibras textiles, polen-esporas-semillas y ejemplares pequeños.

2 | Están pensados para su uso en educación básica dado su fácil manejo y el atractivo de las preparaciones.

Animales: Pelo de ratón, pelo de liebre, pelo de perro, pelo de oveja.

Plantas: Tallo de *Arachis hypogaea*, hoja de ficus, epidermis de cebolla, escamas de *Elaeagnus*.

Insectos: Abdomen de abeja, pata de abeja, ala de langosta, pata de mosca doméstica.

Fibras textiles: Hilos de colores, papel hecho a mano, huellas dactilares, fibras de celulosa.

Polen, espora y semilla: Polen de lirio, polen de pino, semilla de *Callistemon*, espora de helecho.

Ejemplares pequeños: Pulgón, hormiga, huevos de gamba, *Daphnia*.



QLB - Mecánica y fluidos

▶ Plano inclinado

Nahita



1 | Compuesto de 2 placas metálicas unidas mediante bisagra en uno de sus extremos; una de las placas se utiliza como base y la otra como plano inclinado.

2 | El aparato se completa con un carrito de plástico con gancho, un juego de pesas (1x100 g, 1x50 g, 1x20 g) y un platillo con un cordel de masa despreciable.

Referencia	Descripción	Precio
QLB001	Plano inclinado	124,16

▶ Mesa de fuerzas

Nahita



1 | Escala circular graduada de 0 a 360° (divisiones cada 1° y número cada 10°).

2 | Incluye 4 poleas con pinzas, juego de cordeles, barra de centrado y 4 juegos de pesas (1x100 g, 1x10 g, 1x20 g, 1x50 g) con ranuras y gancho (100 g).

Referencia	Descripción	Precio
QLB002	Mesa de fuerzas	175,16

▶ Aparato de caída libre con contador digital

Nahita



1 | El equipo consta de un electroimán montado sobre una carcasa de plástico que permite liberar una bola metálica adherida a una barra de sección cuadrada.

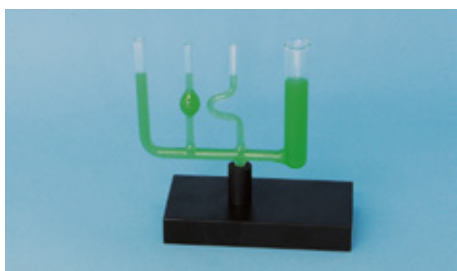
2 | El tiempo transcurrido entre que la esfera se libera hasta que golpea la plataforma se mostrará en la pantalla del contador digital para poder calcular la gravedad g de caída libre. El equipo incluye un contador digital.

Referencia	Descripción	Precio
QLB003	Aparato de caída libre con contador digital	30882



QLB - Mecánica y fluidos

Vasos comunicantes



1 | Compuesto de 4 tubos de vidrio cada uno con diferente diámetro de sección y forma, conectados entre sí en la base mediante un tubo de vidrio horizontal común a todos ellos, sellado en un colector y montado sobre un soporte.

Referencia	Descripción	Precio
QLB004	Vasos comunicantes	19,10

Jeringas de presión



1 | Compuesto por un par de jeringas graduadas de vidrio de capacidades 50 y 10 cm³ y proporcionan una ratio de área transversal de 3:1.
 2 | Están montadas en una base metálica y presentan una plataforma en la parte superior para colocación de pesas; las boquillas de ambas jeringas se encuentran conectadas mediante una válvula de 3 posiciones.
 3 | Juego de pesas incluido: 1x200 g, 1x100 g, 1x50 g, 2x20 g y 1x10 g.
 4 | Permite la realización de experimentos sencillos de la Ley de Boyle.

Referencia	Descripción	Precio
QLB005	Jeringas de presión	220,73

Campana de vacío con bomba manual



1 | Instrumento diseñado para demostrar el efecto de la presión atmosférica.
 2 | Compuesto por una campana transparente y una bomba manual de vacío ambas fabricadas en resistente plástico ABS.
 3 | La campana está equipada con un manómetro y una válvula de escape de vacío.
 4 | Nota: la exposición o contacto del aparato a disolventes o vapores orgánicos o a otros reactivos químicos agresivos está totalmente prohibida. El aparato NO es auto-clavable.

Referencia	Descripción	Precio
QLB006	Campana de vacío con bomba manual	220,73

Manómetro en 'U'



1 | Con llave de paso situada cerca del fin de una de las ramas y montado sobre un soporte.
 2 | La escala presenta una graduación 50-0-50 con divisiones de 1 mm.

Referencia	Descripción	Precio
QLB007	Manómetro en 'U'	40,86

Hemisferios de Magdeburgo



1 | El aparato consiste en dos hemisferios de unos 100 mm de diámetro, ambos con un asa en su parte superior. Uno de ellos presenta una llave de plástico para la realización del vacío en el interior mediante una bomba de vacío y un anillo de goma en el interior para su correcto sellado.
 2 | La ligera construcción en plástico lo hace fácil de manejar y utilizar.

Referencia	Descripción	Precio
QLB008	Hemisferios de Magdeburgo	42,19

QLD - Ondas y sonidos

Muelles helicoidales



1 | Muelles fabricados en alambre de acero especialmente diseñados para la demostración del movimiento ondulatorio. El muelle tipo Snakey presenta los extremos doblados para mayor seguridad.

Referencia	Descripción	∅	Longitud	Precio
QLD001	Snakey	19 mm	3 m	35,02
QLD002	Slinky	75 mm	10 cm	8,76



Q

MATERIAL DIDÁCTICO - [QL] física



QLD - Ondas y sonidos

▶ Generador de vibraciones con accesorios



- 1 | Especialmente indicado para producir oscilaciones mecánicas.
- 2 | La entrada de voltaje se realiza a través de clavijas de 4 mm y la salida de oscilaciones mecánicas se realiza a través de un eje en la parte superior.
- 3 | Un sistema de bloqueo confiere seguridad mediante el bloqueo del movimiento del eje.
- 4 | El equipo se suministra completo con las placas de Chladni y las tiras de acero.

Referencia	Descripción	Precio
QLD003	Generador de vibraciones con accesorios	214,36

▶ Aparato de Melde



- 1 | Para mostrar los efectos de las vibraciones en un cordel estirado e investigar la relación entre la frecuencia, tensión y densidad.
- 2 | Compuesto por una fina varilla metálica montada sobre una pinza formada por un par de clavijas terminales de 4 mm, de modo que su longitud libre se puede ajustar según se desee.

Referencia	Descripción	Precio
QLD004	Aparato de Melde	59,43

▶ Péndulo de hilo



- 1 | Diseñado para la realización de numerosos experimentos relacionados con el movimiento pendular.
- 2 | El aparato consta de una regla métrica sujeta de forma vertical a la varilla de un soporte. Del extremo superior del soporte parte una barra de la cual penden 3 esferas, cada una de 25 cm de diámetro y de diferente material (madera, acero y aluminio).

Referencia	Descripción	Precio
QLD005	Péndulo de hilo	63,67



QLD - Ondas y sonidos

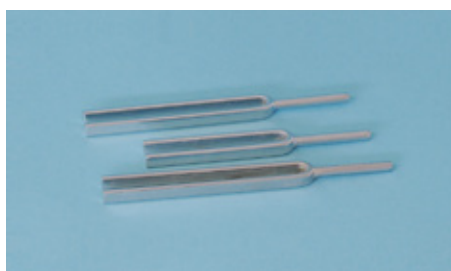
▶ Par de diapasones con caja



- 1 | Compuesto por un par de diapasones niquelados de frecuencia A (426.6), cada uno de ellos montado en la parte superior de una caja de resonancia.
- 2 | Cada diapasón presenta una pieza deslizante en una de las ramas mediante la cual la frecuencia puede ser modificada respecto de la nominal.
- 3 | Incluye un martillo de goma tipo disco.

Referencia	Descripción	Precio
QLD006	Par de diapasones con caja	54,65

▶ Juego de 8 diapasones, acero



- 1 | Con ramas planas y con la frecuencia claramente marcada.
- 2 | Compuesto por 8 diapasones cada uno de ellos con una frecuencia (Hz) de la escala diatónica: C1-(256), D-(288), E-(320), F-(341.3), G-(384), A-(426.6), B- (480) y C2-(512).
- 3 | Se suministra con caja.

Referencia	Descripción	Precio
QLD007	Juego 8 diapasones con caja	27,59



QLG - Luz y óptica

▶ Discos cromáticos de Newton



- 1 | Diseñados para demostrar que la luz blanca está compuesta por la mezcla aditiva de todos los colores del espectro.
- 2 | Consisten en un disco circular multicolor con sectores de diferentes colores espectrales en la proporción adecuada.

Referencia	Descripción	Diámetro	Precio
QLG001	Manual	200 mm	15,92
QLG002	Motorizado	80 mm	27,59



▶ QLG - Luz y óptica

▶ Caja de luz y juego de óptica



- 1| Juego completo para la realización de un amplio rango de experimentos de reflexión, refracción y mezcla de colores.
- 2| El juego completo de óptica incluye: juego de 5 prismas acrílicos, juego de 3 lentes acrílicas, juego de 3 espejos, juego de 2 placas, juego de 8 filtros de color, juego de 8 placas de color.

Referencia	Descripción	Precio
QLG003	Caja de luz y juego de óptica	123,50

▶ Banco óptico



- 1| Fabricado en aluminio con una regla graduada en milímetros. Equipado también con soportes para la colocación de varios accesorios cuya altura puede ser ajustada.
- 2| El banco óptico se suministra completo con los siguientes accesorios: lámpara halógena, vidrio plano, soporte de lentes, pantalla circular negra con apertura, diafragma, pantalla de vidrio esmerilado, soporte para rejillas, placa con ranuras en cruz, fotómetro de Jolly, soporte con agujas y pantalla receptora.

Referencia	Descripción	Precio
QLG004	Banco óptico	152,50
QLG016	Juego de lentes	20,40

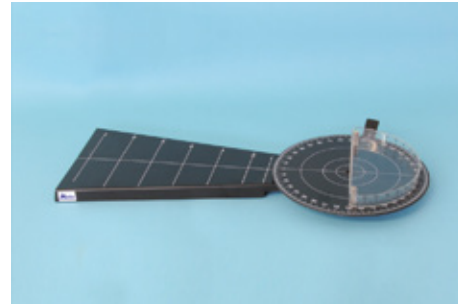
▶ Disco de Hartl completo



- 1| Diseñado para estudiar los distintos conceptos de óptica incluyendo la reflexión y refracción mediante la técnica de trazado del rayo de luz.
- 2| Compuesto por un disco metálico blanco giratorio, con una graduación 90° - 0° - 90° - 0° - 90° .
- 3| El equipo se suministra con una fuente de luz tipo láser que permite la proyección de 1, 3 o 5 rayos paralelos para la realización de los diferentes experimentos.
- 4| También se incluyen prismas y espejos con imán para poderlos colocar en el disco.

Referencia	Descripción	Precio
QLG005	Disco de Hartl completo	287,00

▶ Disco de refracción



- 1| Disco metálico dividido en 4 cuadrantes graduados de $(0-90)^{\circ}$.
- 2| Presenta un depósito semicircular acrílico que ocupa la mitad del disco para poder determinar el índice de refracción de diferentes líquidos como agua, aceite, etc.
- 3| Todo el conjunto está montado sobre una base metálica con marcas de 1-7 para colocar la fuente de luz en el nivel deseado.

Referencia	Descripción	Precio
QLG006	Disco de refracción	135,00

▶ Caja de rayo láser



- 1| Caja de rayo láser de color rojo (longitud de onda 650 nm) con opción de 1, 3 y 5 rayos paralelos.
- 2| Se suministra con adaptador de corriente.

Referencia	Descripción	Precio
QLG007	Caja de rayo laser	317,50

▶ Espectroscopio de mano



- 1| Diseñado para la examinación cualitativa de la composición de espectros de absorción y emisión.
- 2| Presenta un colimador, prisma y telescopio montados dentro de un tubo recto.
- 3| El extremo del ocular puede ser deslizado a lo largo de su longitud para enfocar el espectro.
- 4| Suministrado en caja de madera.

Referencia	Descripción	Precio
QLG008	Espectroscopio de mano	70,50



▶ QLG - Luz y óptica

▶ Fuente soporte para tubos espectrales



- 1 | Con interruptor On/Off y clavijas protegidas para una completa seguridad durante su uso.
- 2 | El color negro de la fuente de alimentación elimina el efecto de la luz ambiente.

Referencia	Descripción	Precio
QLG009	110-240 V AC, 50-60 Hz	236,50

▶ Tubos espectrales



- 1 | Cada tubo se encuentra relleno de un tipo de gas o vapor para estudiar los respectivos espectros de emisión.

Referencia	Tipo de gas	Longitud	Precio
QLG010	Argón	200 mm	21,23
QLG011	Helio	200 mm	21,23
QLG012	Neón	200 mm	21,23
QLG013	Hidrógeno	200 mm	21,23
QLG014	Nitrógeno	200 mm	21,23
QLG015	Mercurio	200 mm	21,23

▶ QLJ - Termología

▶ Anillo y esfera de Gravesande



- 1 | Instrumento para demostrar la expansión térmica de los sólidos. Compuesto por un anillo y una bola de latón ambos montados en mangos independientes.
- 2 | En frío, la bola de 19 mm de diámetro atraviesa fácilmente el anillo pero no lo atraviesa cuando se calienta.

Referencia	Descripción	Precio
QLJ001	Anillo y esfera de Gravesande	12,20

▶ QLJ - Termología

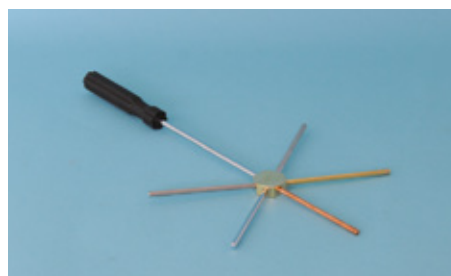
▶ Calorímetro de Joule



- 1 | Compuesto por un recipiente interno de unos 300 mL de volumen contenido en un recipiente externo de unos 900 mL ambos fabricados en aluminio y separados por material aislante que minimiza la pérdida de calor.
- 2 | La tapa tiene una varilla para agitación y un orificio para insertar un termómetro.

Referencia	Descripción	Precio
QLJ003	Calorímetro de Joule	21,23

▶ Aparato de conductividad térmica



- 1 | Permite la demostración de las diferencias en la conductividad térmica de 5 metales distintos: latón, cobre, aluminio, acero y acero inoxidable.
- 2 | Cada varilla presenta un pocillo en su extremo para poder colocar una pequeña cantidad de parafina.
- 3 | Incluye un mango aislante.

Referencia	Descripción	Precio
QLJ002	Aparato de conductividad térmica	16,98

▶ Bloques calorímetros



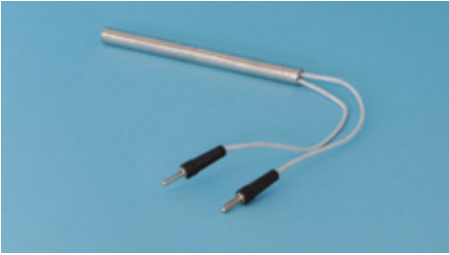
- 1 | Para realizar experimentos de determinación de la capacidad de calor específico de distintos metales.
- 2 | Cada bloque es de forma cilíndrica y masa de 1 Kg \pm 2% y presenta 2 orificios, uno grande central (unos 12.5 mm) para alojar la resistencia y uno más pequeño (unos 7.5 mm) para alojar un termómetro o un sensor de temperatura.

Referencia	Descripción	Precio
QLJ004	Aluminio	26,81
QLJ005	Acero	12,63
QLJ006	Cobre	44,57
QLJ007	Latón	30,24



QLJ - Termología

Resistencia para bloques calorímetros



- 1 | Resistencia calefactora especialmente diseñada para su uso con los bloques calorímetros.
- 2 | El elemento calefactor se encuentra alojado en una vaina de acero inoxidable de la cual parten dos cables para la conexión eléctrica. La resistencia opera con una alimentación de 12 V, 50 W.

Referencia	Descripción	Precio
QLJ008	Resistencia para bloques calorímetros	27,34

Aparato de ley de Boyle



- 1 | Permite estudiar la relación Presión/Volumen de un gas a temperatura constante.
- 2 | Consta de un cilindro graduado de (0-300) cm³ fabricado en material transparente colocado sobre un soporte. En uno de los extremos el cilindro se encuentra cerrado por un pistón y en el otro extremo presenta una válvula para poder regular la masa de aire contenida en el cilindro.
- 3 | La lectura de la presión en el interior del cilindro se realiza mediante un manómetro de aguja situado al lado de la válvula y graduado de (0-3.4) x 10⁵ Pa.

Referencia	Descripción	Precio
QLJ009	Aparato de ley de Boyle	179,35

Modelo teoría cinética de gases



- 1 | Equipo para demostrar la teoría cinética de gases explicando el movimiento molecular, la disminución de la densidad con la altitud, aumento de la relación presión/volumen con la temperatura, etc.
- 2 | Compuesto de un tubo cilíndrico transparente cerrado con una tapa y con un diafragma de goma en la base sobre el cual se genera un movimiento vibratorio a través de la conexión del equipo a una fuente eléctrica de bajo voltaje.
- 3 | Incluye un conjunto de bolas metálicas y un disco de cartón.

Referencia	Descripción	Precio
QLJ010	Modelo teoría cinética de gases	58,36

QLL - Magnetismo y electrostáticas

Imanes



- 1 | Distintos modelos de imanes para la realización de experimentos sobre magnetismo y visualización de campos magnéticos.

Referencia	Forma	Dimensiones	Material	Precio
QLL001	Rectangular	75x75x10 mm	AlNiCo	15,92
QLL002	Cilíndrica	100x12 mm	AlNiCo	21,23
QLL003	Anillo	36x18x8 mm	Cerámica	3,13
QLL004	Herradura	75x12x5 mm	Acero cromado	7,17

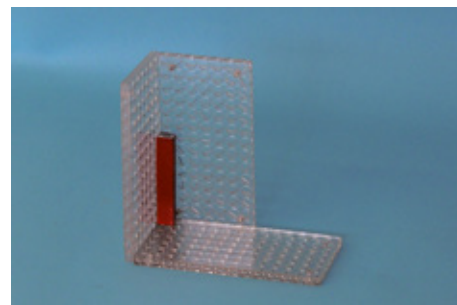
Limadura de hierro fina



- 1 | Para el estudio de los campos magnéticos.
- 2 | Suministrada en caja de 500g.

Referencia	Descripción	Precio
QLL005	Limadura de hierro fina	7,37

Visualizador de campos magnéticos 3D



- 1 | Conjunto de 4 placas transparentes de tamaño 155x76x6 mm.
- 2 | Incluye un imán rectangular.

Referencia	Descripción	Precio
QLL006	Visualizador de campos magnéticos 3D	56,77



Q



QLL - Magnetismo y electrostática

▶ Visualizador de campos magnéticos



- 1 | Compuesto por una cámara hueca fabricada en material acrílico transparente con un orificio en su parte central para poder alojar el imán cilíndrico.
- 2 | También permite el estudio de imanes de otras formas simplemente colocando sus polos adyacentes a cualquier lado de la cámara.

Referencia	Descripción	Precio
QLL007	Visualizador de campos magnéticos	23,50

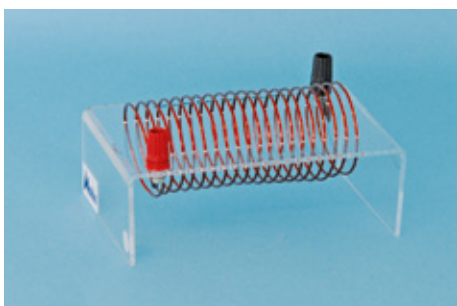
▶ Soporte con aguja magnética



- 1 | Base circular en baquelita con pilar no magnético y soporte en acero al carbono sobre el que pivota la aguja.

Referencia	Descripción	Precio
QLL011	Soporte con aguja magnética	5,58

▶ Demostrador de campo magnético recto



- 1 | Para el estudio y la demostración de campos magnéticos asociados a las distintas formas de un alambre conductor de corriente eléctrica. Disponibles 3 modelos:
 1. Recto: alambre de cobre en forma de U montado verticalmente sobre la base. Corriente máxima de 8 A.
 2. Bucle: alambre de cobre en forma de bucle de 1 vuelta. Corriente máxima de 8 A.
 3. Bobina: bobina de cobre de unos 52x125 mm (diam. x long.).

Referencia	Descripción	Precio
QLL008	Recto	29,18
QLL009	Bucle	33,96
QLL010	Bobina	42,45

▶ Inclinatorio



- 1 | Para demostrar el campo magnético terrestre e ilustrar la regla general.
- 2 | Consiste en un anillo de aluminio con una aguja de doble punta que pivota en el centro; el anillo está graduado de 0-360°.
- 3 | Montado sobre un soporte de aluminio que puede ser regulado en altura y apoyado en una base de plástico de dimensiones 142x80x40 mm aprox.

Referencia	Descripción	Precio
QLL012	Inclinatorio	53,06

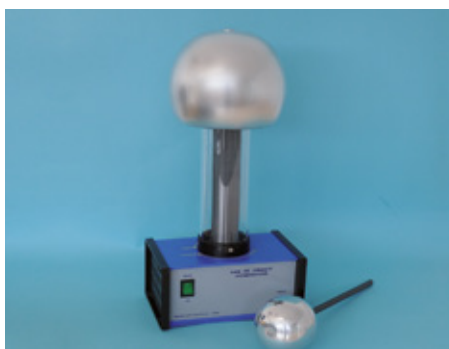
▶ Aparato de Laplace



- 1 | Consta de una base acrílica de la que parten 2 barras de latón paralelas de unos 120 mm de longitud.
- 2 | Para demostrar la acción de un campo magnético sobre un elemento conductor con libre movimiento colocado sobre dos elementos también conductores.

Referencia	Descripción	Precio
QLL013	Aparato de Laplace	63,67

▶ Generador de Van de Graaff



- 1 | Utilizado para experimentos de electrostática donde es necesaria una fuente continua de alto voltaje.
- 2 | La base de aluminio presenta laterales aislantes en plástico para mayor seguridad. Un motor interno permite el movimiento continuo de una correa de goma entre 2 poleas, esto produce la transferencia de carga desde la correa hasta la cúpula metálica a través de unos "peines" colectores de carga.
- 3 | Al posicionar la esfera de descarga lo suficientemente cerca de la cúpula cargada, la carga se transfiere a tierra en forma de una chispa eléctrica que salta desde la cúpula a la esfera de descarga.

Referencia	Descripción	Precio
QLL014	Generador de Van de Graaff	263,18
QLL016	Correa para generador de Van de Graaff. Dimensiones: 750x46mm	10,40



▶ QLL - Magnetismo y electrostática

▶ Máquina de Wimshurst



- 1 | Equipo capaz de generar potenciales electrostáticos.
- 2 | Equipado con 2 placas acrílicas con sectores de aluminio pegados radialmente a lo largo del borde. Ambas placas son paralelas entre sí y giran en direcciones opuestas a través de un sistema de poleas y correas; la polea en una de las placas presenta una manivela.
- 3 | La carga se puede acumular en una par de botellas de Leyden de alta capacidad.
- 4 | Cuando la máquina comienza a girar, las esferas de descarga van acumulando carga hasta que tiene lugar la transferencia de una esfera de descarga a otra en forma de chispa eléctrica.

Referencia	Descripción	Precio
QLL015	Máquina de Wimshurst	169,79

▶ QLN - Electricidad y electrónica

▶ Fuente de alimentación 1-12 V AC/DC



- 1 | Provisto de protección contra sobrecarga y cortocircuito.

Referencia	Descripción
QLN001	
Alimentación	110-240 V AC, 50-60 Hz
Voltaje de salida	AC/DC 1-12 V
Intensidad	6 A máx.
Protección primaria	Fusible 2 A
Protección secundaria	Interruptor térmico
Precio	145,37

*Cables QLN005 y QLN006 no incluidos

▶ Fuente de alimentación 1-15 V DC



- 1 | Provisto de protección contra sobrecarga y cortocircuito.

Referencia	Descripción
QLN002	
Alimentación	110-220 V \pm 10% AC, 50/60 Hz
Voltaje de salida	0-15 V DC, rango variable continuo
Intensidad	0-2 A máx., rango variable continuo
Pantallas	2 pantallas LED para voltaje e intensidad
Cond. ambiental	0-40°C, 95% HR
Precio	434,03

*Cables QLN005 y QLN006 no incluidos

▶ Fuente de alimentación para generador de vibraciones



- 1 | Selección de ondas sinusoidales y cuadradas.
- 2 | Altavoz interno.

Referencia	Descripción
QLN007	
Alimentación	110-220 V \pm 10% AC, 50/60 Hz
Voltaje de salida	0-5V
Rangos de frecuencia	10-110Hz, 0,1-1,1 KHz, 1-11 KHz, 10-110KHz
Cond. ambiental	0-40°C, 95% HR
Precio	423,50

▶ Aparato campo eléctrico



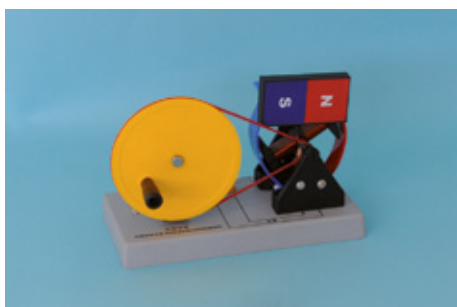
- 1 | Para el estudio del campo eléctrico generado por diferentes configuraciones de electrodos.
- 2 | Se suministra completo con una placa circular de plástico transparente, 2 electrodos con forma lineal y 2 electrodos con forma circular (de 35 y 70 mm diámetro respectivamente).

Referencia	Descripción	Precio
QLN003	Aparato campo eléctrico	48,82



▶ QLN - Electricidad y electrónica

▶ Dinamo de demostración AC/DC



- 1| Permite demostrar la conversión de energía mecánica en energía eléctrica y el principio de funcionamiento de las dinamos sencillas.
- 2| El aparato completo está montado en una base y es capaz de generar corriente AC y DC simultáneamente.

Referencia	Descripción	Precio
QLN004	Dinamo de demostración AC/DC	46,17

▶ Cables de conexión



- 1| Cables con conector tipo banana de 4 mm de 1 m de longitud.

Referencia	Color	Longitud	Precio
QLN005	Negro	1 m	6,16
QLN006	Rojo	1 m	6,16

PUNTAS PARA MICROPIPETAS
LÍNEA HIGH QUALITY - HQ

DIGIPETTE



Libres de DNAsas, RNAsas, ADN humano, endotoxinas, pirógenos e inhibidores de la PCR. El diseño de las puntas previene la denaturalización del DNA

Disponibles en dos formatos de envase:
- bolsa de PE "self standing"
- rack autoclavables y apilables.

Se adaptan a la mayoría de pipetas del mercado (consultar tabla de compatibilidad).

Diferentes capacidades:
10, 20, 100 y 200 μ L